



جمعية سكني مكة التنموي
Makkah Residential Development Association

مبادرة صيف بارد للأجهزة الكهربائية



للمحتاجين والمتضررين من جائحة
كورونا في فترة الحجر المنزلي

المحتويات

1 المقدمة

2 العنوان

3 الملخص التنفيذي

4 وصف المشكلة

5 تفاصيل المشروع

6 وصف المنظمة



المقدمة

مبلغ الدعم المطلوب

تجهيز منازل لعدد (100) أسر بمعدل
مبلغ (300,000) ريال

اسم المشروع

تجهيز مساكن أسر
محتاجة بالأجهزة الكهربائية

الغرض من الدعم

إعانة الأسر الفقيرة بأجهزة عينية
وتوفير سبل حياة أفضل لها،
وتخفيف الظروف القاسية على
الأسر الفقيرة



ملخص المشروع

تزداد حاجة الأسر الفقيرة لبعض الأجهزة الكهربائية خاصة مع اقتراب فصل الصيف واشتداد الحر لتيسير سبل العيش والتخفيف من أعباء الحياة القاسية التي تعانيها هذه الأسر.

قال رسول الله صلى الله عليه وسلم: من نفس عن مؤمن كربة من كرب الدنيا نفس الله عنه كربة من كرب يوم القيامة، ومن يسر على معسر يسر الله عليه في الدنيا والآخرة، ومن ستر مسلماً ستره الله في الدنيا والآخرة، والله في عون العبد ما كان العبد في عون أخيه.

فمساعدة الأخرين من أعظم أبواب الخير ولها مكانة عالية جداً في الإسلام الذي جاءت عقائده وشرائعه لإصلاح العلاقة بين العبد وربه، وبين العباد أنفسهم، ولهذا حث الإسلام على إيصال النفع للأخرين بقدر المستطاع حيث يهدف هذا المشروع إلى إعانة الأسر الفقيرة بأجهزة عينية وتوفير سبل حياة أفضل لها، وتخفيف الظروف القاسية على الأسر الفقيرة. من أجل تحقيق لهم الاستقرار النفسي



آلية المشروع :

تحقق الشروط العامة
للجمعية.



إرسال فني مختص للإفادة
بحالة الأجهزة والاحتياج في
حالة وجود أجهزة قديمة.



دراسة حالة الأسرة عن
طريق البحث الميداني.



اعتماد إدارة الجمعية.



المطلوب معالجتها

رفع جزء من معاناة الأسر المحتاجة التي تسكن مكة وفي مقدمتهم أسر الأيتام والأرامل والمطلقات وتخفيف الأعباء عليها

وصف المشكله

معاونة الأسر المستهدفة من أعباء العيش وتجهيزات المساكن التي لا تقدر على تحملها

وصف المشكلة



العواقب المستقبلية

في حالة عدم توفير بعض الأجهزة ومساعدة الأسر ستعاني الكثير من المشاكل خاصة مع اقتراب فصل الصيف واشتداد الحر وعدم تحملها لذلك

أهمية المشكلة

تيسير سبل العيش والتخفيف من أعباء الحياة القاسية التي تعانيها هذه الأسر.





فريق العمل



المدير التنفيذي _ الباحث _ تنمية الموارد المالية
المحاسب _ الإعلام والعلاقات العامة

تفاصيل المشروع



طريقة العمل



- 1- الدراسة والبحث للحالات
- 2- عمل محتوى المشروع وتصميمه
- 3- التسويق لجلب مبلغ المبادرة
- 4- البدء والتنفيذ من خلال
- 5- تحقق الشروط العامة للجمعية.
- 6- دراسة حالة الأسرة عن طريق البحث الميداني.
- 7- إرسال فني مختص للإفادة بحالة الأجهزة والاحتياج في حالة وجود أجهزة قديمة.
- 8- اعتماد إدارة الجمعية



المكان المستهدف الموقع

مكة المكرمة



الفئة المستهدفة
الفقراء والمحتاجين



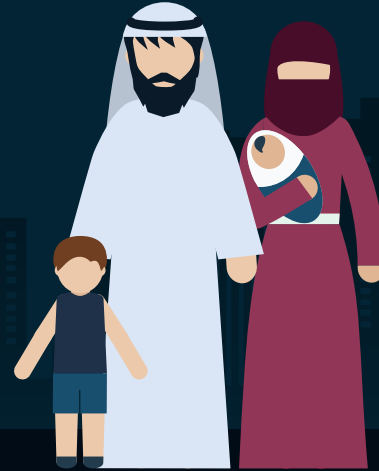
العدد المستهدف
100 أسرة

الإجراءات

- 1 البحث عن حالات الأسر الأشد حاجة
- 2 إعداد قائمة بالأسر المحتاجة
- 3 إعداد الدراسة للمشروع
- 4 تسويق المشروع والبحث عن الدعم
- 5 توقيع عقد شراكة مع الداعم للمشروع

بعد الدعم

- 1 إستلام الدعم
- 2 تنفيذ المشروع وشراء الأجهزة للأسر
- 3 إنشاء التقرير الختامي للمشروع و الأسر التي تم دعمها
- 4 المتابعة وقياس الأثر.



تقييم المشروع وقياس الأثر للأسر المستهدفة

- 1 هل تم إيصال الأجهزة الكهربائي إلى جميع الأسر
- 2 هل تكفي هذه الأجهزة لجميع متطلبات الأسرة
- 3 عمل إستبيان عن سير العمل والسلبيات

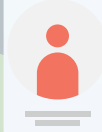
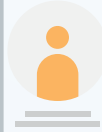


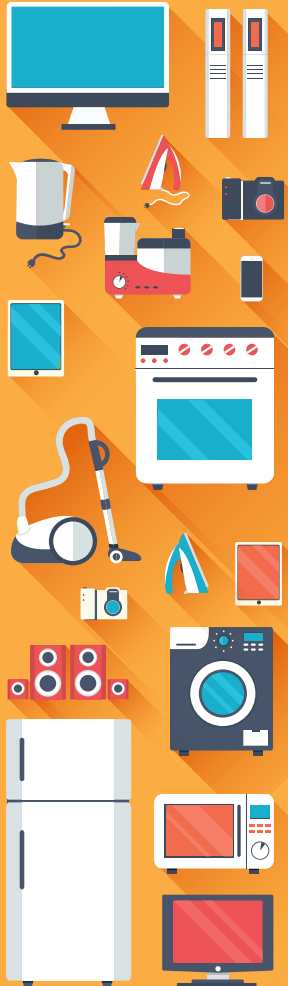
متابعة المشروع

تقرير مصور
بالأجهزة أثناء
الإستلام

إعداد تقرير يبين
فيه حالات الأسر

تقرير مصور بعد التركيب وإستلام الأجهزة





الجدول الزمني لتنفيذ المشروع

مدة تنفيذ المشروع ابتداءً من 01 أبريل 2020 م
حتى 31 ديسمبر 2020 م في الربع الأول

المخرجات والنتائج المرجوة

- 1- سد حاجة الأسر المستهدفة من الأجهزة الكهربائية
- 2- تخفيف الأعباء المالية على الأسر المحتاجة .
- 3- إعفاف الأسر المحتاجة عن المسألة وإعانتهم على الكفاية .
- 4- ترسيخ التكاتف والتكافل الاجتماعي

وصف المنظمة

تفاصيل المجلس (الإدارة)

رئيس مجلس الإدارة

مشعل مساعد عبد الرحيم المغربي

نائب رئيس مجلس الإدارة

عادل محمد حسن الشيخ

المشرف المالي

حامد محمد سند الرقيب

عضو

عبد الرحمن مساعد عبد الرحيم المغربي

عضو

طلعت محمد علي المغربي



تاريخ المنشأة

تأسست الجمعية

بموجب القرار الوزاري رقم (23035) وتاريخ 07 / 02 / 1441 هجرية، وتم إصدار شهادة تسجيل الجمعية بوزارة العمل والتنمية الاجتماعية برقم (1441)، ومن أهدافها :

أ: دعم المتعثرين مالياً في سداد الفواتير والإيجارات لمساكنهم .

ب: مساعدة الأسرة الفقيرة على ترميم منازلهم .

ج: تمكين الفئات المستفيدة من تملك السكن المناسب .

الخلاصة

إعانة الأسر الفقيرة بأجهزة عينية وتوفير سبل حياة أفضل لها، وتخفيف الظروف القاسية على الأسر الفقيرة لتوفير احتياج الأسر المحتاجة من الأجهزة من منطلق التراحم والتكاتف الذي يميز المجتمع المسلم ويمثل عمقا إنسانيا يغير حياة الفقراء لينعموا بحياة أفضل



الحسابات البنكية

مصرف الإنماء
alinma bank

SA5005000068202608905000

عام

بنك البلاد
Bank Albilad

SA8015000999130916080002

عام



يسعدنا متابعتكم على

حساباتنا في برامج التواصل الاجتماعي

 sakaniMkh

 sakaniMkh

 sakaniMkh

 sakaniMkh





0546777450



admin@sakanimkh.org.sa



- المملكة العربية السعودية - مكة المكرمة
- حي الشويخيه - أم الكتاد - مجمع البلد الامين



الموقع
الجغرافي للجمعية