

جمعية سكني  
مكة الترموي



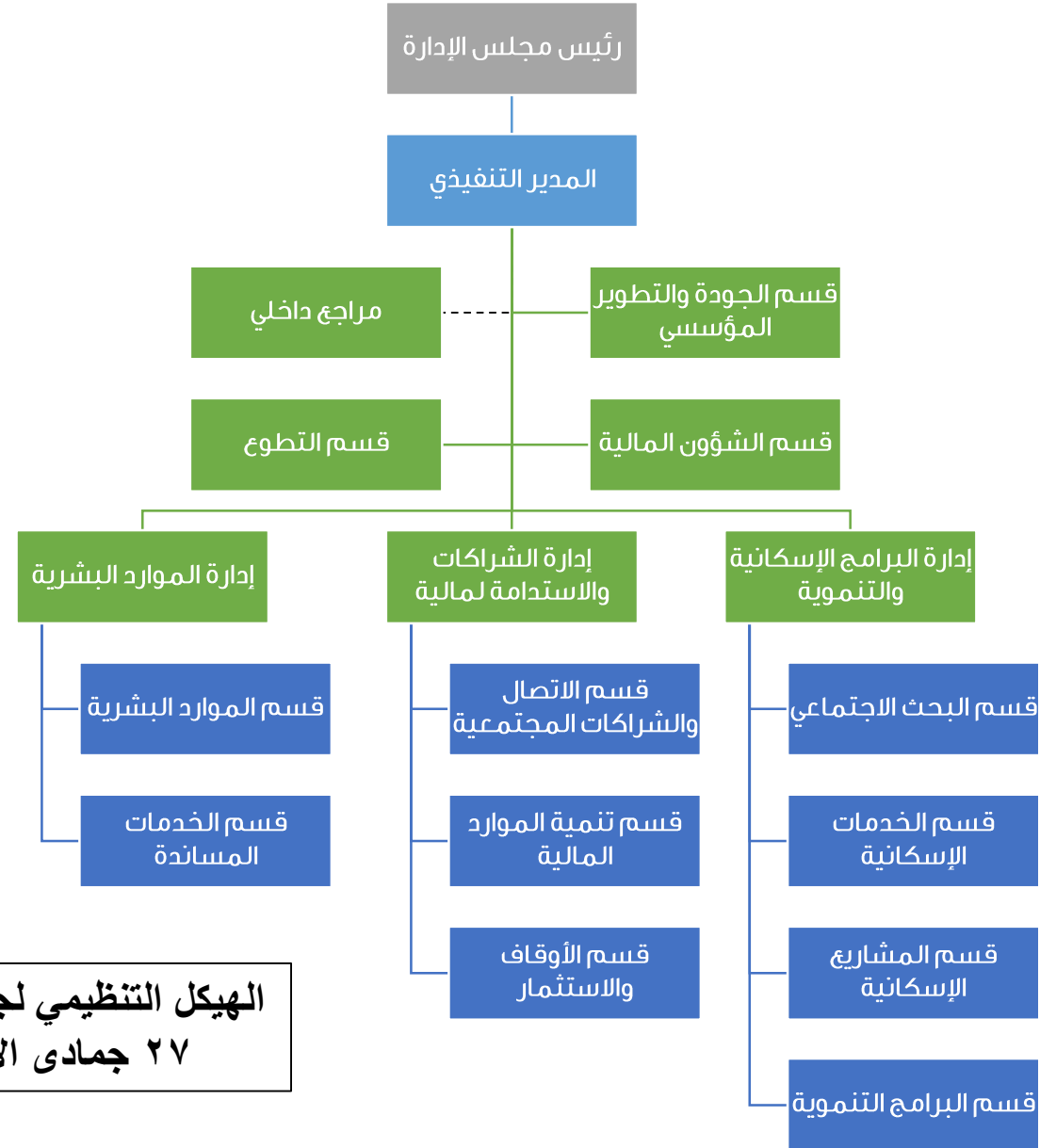
جمعية  
سكني مكة الترموي

الهيكل التنظيمي

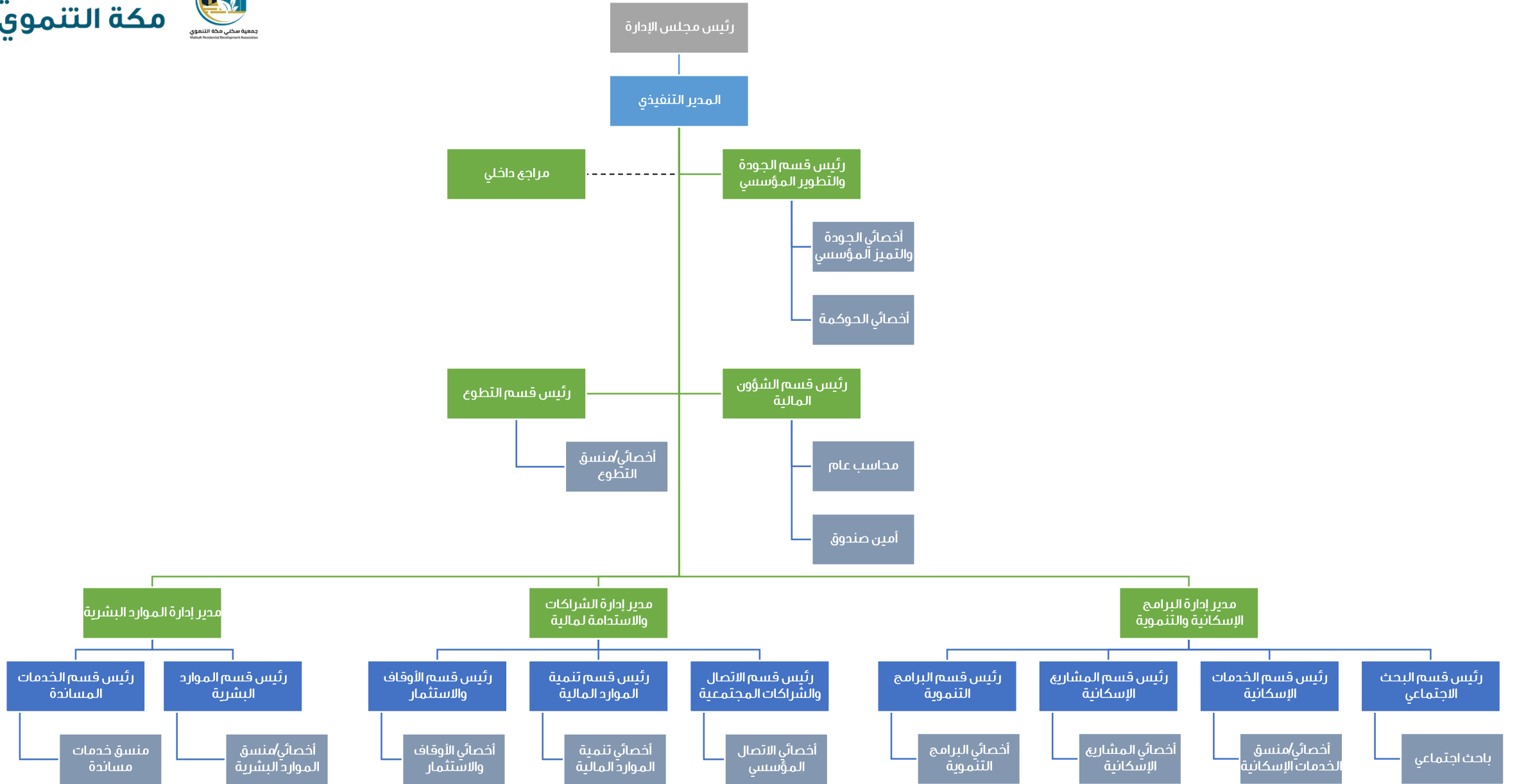
والإدارات الرئيسية والمساندة



بِسْمِ اللَّهِ الرَّحْمَنِ الرَّحِيمِ



الهيكل التنظيمي لجمعية سكني مكة التتموي - الإصدار الأول  
٢٧ جمادى الأولى ١٤٤٢ هـ - ١١ يناير ٢٠٢١ م



المهام والمسؤوليات الرئيسية	الوحدات التنظيمية
<ul style="list-style-type: none"> <li>• تطوير السياسات والإجراءات لقسم الشؤون المالية.</li> <li>• الإشراف على إعداد الخطة التشغيلية لقسم الشؤون المالية.</li> <li>• إعداد الموازنة التقديرية السنوية للجمعية ومتابعة اعتمادها.</li> <li>• إعداد ميزان المراجعة الشهري والميزانية السنوية.</li> <li>• تحليل التكاليف التشغيلية وتحديد الموقف المالي، وتقديم مقترحات تحسين الكفاءة التشغيلية.</li> <li>• إدارة وضبط التدفقات النقدية والتكاليف التشغيلية للبرامج ومجمل عمليات الجمعية.</li> <li>• تقييد المعاملات المالية حسب المعايير والإجراءات المحاسبية المعتمدة.</li> <li>• تنفيذ المراجعة المالية لجميع العقود المبرمة بين الجمعية والأطراف الأخرى.</li> <li>• إعداد التقارير المالية الدورية والختامية في الجمعية.</li> </ul>	<p style="text-align: center;"><b>قسم الشؤون المالية</b></p>
<ul style="list-style-type: none"> <li>• تطوير السياسات والإجراءات لإدارة الموارد البشرية.</li> <li>• الإشراف على إعداد الخطة التشغيلية لإدارة الموارد البشرية.</li> <li>• الإشراف على تنفيذ عمليات المشتريات والتوريد لاحتياجات الجمعية.</li> <li>• إعداد وتطبيق الأنظمة والسياسات المتعلقة بالأمن والسلامة.</li> <li>• تحليل الاحتياجات التدريبية وتأمين التدريب الفعال لموظفي الجمعية.</li> <li>• متابعة وتنفيذ الأعمال المتعلقة بإدارة وتقييم الأداء للموارد البشرية في الجمعية.</li> <li>• إدارة وتطوير الأعمال ذات العلاقة بشؤون الموظفين والعاملين في الجمعية.</li> <li>• الإشراف على تأمين أجهزة وشبكات الحاسب، وتطوير برمجيات وقواعد البيانات في الجمعية.</li> </ul>	<p style="text-align: center;"><b>إدارة الموارد البشرية</b></p>



المهام والمسؤوليات الرئيسية	الوحدات التنظيمية
<ul style="list-style-type: none"> <li>• تطوير السياسات والإجراءات لإدارة الشراكات والاستدامة المالية.</li> <li>• الإشراف على إعداد الخطة التشغيلية لإدارة الشراكات والاستدامة المالية.</li> <li>• العمل على تعزيز الصورة الذهنية الإيجابية عن الجمعية.</li> <li>• إعداد وتطوير كافة المواد التسويقية ذات العلاقة بأهداف وخدمات وانجازات الجمعية.</li> <li>• التواصل مع مختلف الوسائل الاعلامية التقليدية والرقمية.</li> <li>• إدارة المواقع الإلكترونية، ومنصات الشبكات الاجتماعية للجمعية.</li> <li>• الإشراف على أعمال البروتوكولات والضيافة والفعاليات في الجمعية وفروعها.</li> <li>• بناء الشراكات الاستراتيجية الفاعلة مع المؤثرين والقطاعات المختلفة.</li> <li>• إعداد الخطط التسويقية لجمع التبرعات المالية من كافة مصادر الدعم المحتملة.</li> <li>• التواصل المستمر مع الداعمين والشركاء بالتقارير والرسائل الدورية.</li> </ul>	<p style="text-align: center;"><b>إدارة الشراكات والاستدامة المالية</b></p>
<ul style="list-style-type: none"> <li>• تطوير السياسات والإجراءات لإدارة البرامج الإسكانية والتنمية.</li> <li>• الإشراف على إعداد الخطة التشغيلية لإدارة البرامج الإسكانية والتنمية.</li> <li>• إعداد دراسة مرجعية لتحديد احتياجات المستفيدين من البرامج الإسكانية والتنمية.</li> <li>• دراسة أفضل الممارسات في مجال البرامج الإسكانية والتنمية.</li> <li>• تصميم وتطبيق الدليل المعياري لجودة البرامج الإسكانية والتنمية.</li> <li>• إعداد وتطبيق آليات الرقابة والتقييم المستمر لأداء البرامج الإسكانية والتنمية.</li> <li>• تطوير نظم وآليات فاعلة للتواصل مع المستفيدين.</li> <li>• تعزيز الشراكات الاستراتيجية مع الجهات الداعمة بالتعاون مع الأقسام ذات العلاقة في الجمعية.</li> </ul>	<p style="text-align: center;"><b>إدارة البرامج الإسكانية والتنمية</b></p>



المهام والمسؤوليات الرئيسية	الوحدات التنظيمية
<ul style="list-style-type: none"> <li>• تطوير السياسات والإجراءات لقسم الجودة والتطوير المؤسسي.</li> <li>• إعداد وتنفيذ الخطة التشغيلية السنوية لأعمال ومبادرات قسم الجودة والتطوير المؤسسي.</li> <li>• إعداد معايير الجودة الخاصة بإدارات وأقسام الجمعية وإجراءاتها الرئيسية والمساندة.</li> <li>• المتابعة والتأكد من تحقيق معايير ومستهدفات الأداء المخطط لها في الإدارات والأقسام.</li> <li>• متابعة تطبيق الخطط التشغيلية المعتمدة لإدارات وأقسام الجمعية، وإعداد التقارير الدورية بمستويات التنفيذ.</li> <li>• الإشراف على تبادل البيانات والمعلومات مع الجهات المماثلة والاستفادة من خبراتها.</li> <li>• الإشراف على مشاركة الجمعية في جوائز التميز المحلية والإقليمية.</li> </ul>	<p style="text-align: center;"><b>قسم الجودة والتطوير المؤسسي</b></p>
<ul style="list-style-type: none"> <li>• تطوير السياسات والإجراءات لقسم التطوع.</li> <li>• الإشراف على إعداد الخطة التشغيلية السنوية لقسم التطوع.</li> <li>• بناء قاعدة بيانات شاملة عن المتطوعين.</li> <li>• تصميم البرامج التطوعية ذات العلاقة بأعمال الجمعية.</li> <li>• تعزيز سمعة الجمعية في مجالات العمل التطوعي.</li> <li>• المشاركة مع الجهات الحكومية والأهلية في تنفيذ المبادرات التطوعية المجتمعية.</li> <li>• إعداد التقارير الدورية عن البرامج التطوعية في الجمعية.</li> </ul>	<p style="text-align: center;"><b>قسم التطوع</b></p>

جمعية سكني  
مكة التتموي



جمعية سكني مكة التتموي  
Makkah Residential Development Association

جمعية  
سكني مكة التتموي



SakaniMkh



[www.sakanimkh.org](http://www.sakanimkh.org)